



FA46

automatic former

FA46 Automatic former

Automatic forming machine for american cases by using Hot-Melt glue or adhesive band, on request.

Quick change of size, high productivity, reliable forming thanks to appropriate mechanical devices, maximum safety for the operations, easy maintenance and quick assistance thanks to easily available components.

The average productivity and easy operations guarantee a quick return of the investment.

FA46 Kartonaufsteller

Der FA46 Kartonaufsteller öffnet und faltet vorgeklebte Zuschnitte vom Typ Fefco und schließt sie anschließend mittels Klebeband oder Heißbleim.

Er wurde konzipiert für einen schnellen Formatwechsel und Bediener freundlichkeit, die sich vor Allem durch den selbstklärenden Berührungsbildschirm und die niedrige Ladehöhe des Magazins ergibt.

Dank seiner universellen Einsatzmöglichkeiten bietet sich der FA46 Kartonaufsteller für fast alle Verpackungslösungen dieser Art an, von Obst und Gemüse über den gesamten.

POSSIBLE CASE STYLES: MÖGLICHE KARTON AUSFÜHRUNGEN:



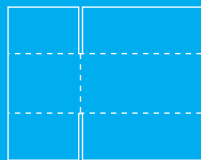
Slotted-type box
Americanische Kiste



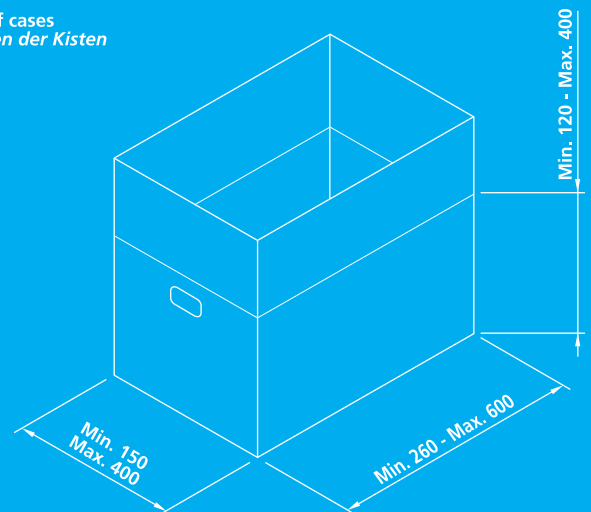
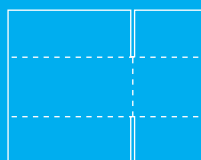
Slotted-type box
Halbe Americanische Kiste

Min. and max. size of cases Min. und max. Größen der Kisten

Construction for the standard machines:
Ausführung für standard Maschinen:



Construction for special machines:
Ausführung für Sondermaschinen:





Case size range / Verarbeitbare Formate	260x150x200h - 600x400x400h
Average output / Durchschnittliche Stückzahl	800 pcs/hour / 800 Kartons/Std.
Electrical feeding / Elektroanschluß	400 V (3 Ph +N+E)
Installed power / Benötigte Leistung	4 Kw.
Max. air consumption / Luftmenge	350 lt/ min.
Compressed air / Druckluftbedarf	6/8 bar dry, not lubricated - 6/8 bar trocken, nicht geölt
Change over time / Zeit für Formatwechsel	5 minutes / Ca 5 Minuten

The characteristics and the given sizes are reported only as an indication and are subject to modifications without notice.
 Die angegebenen Eigenschaften und Daten sind nur als unverbindliche Anhaltspunkte zu verstehen und können ohne vorherige Ankündigung geändert oder ersetzt werden.

